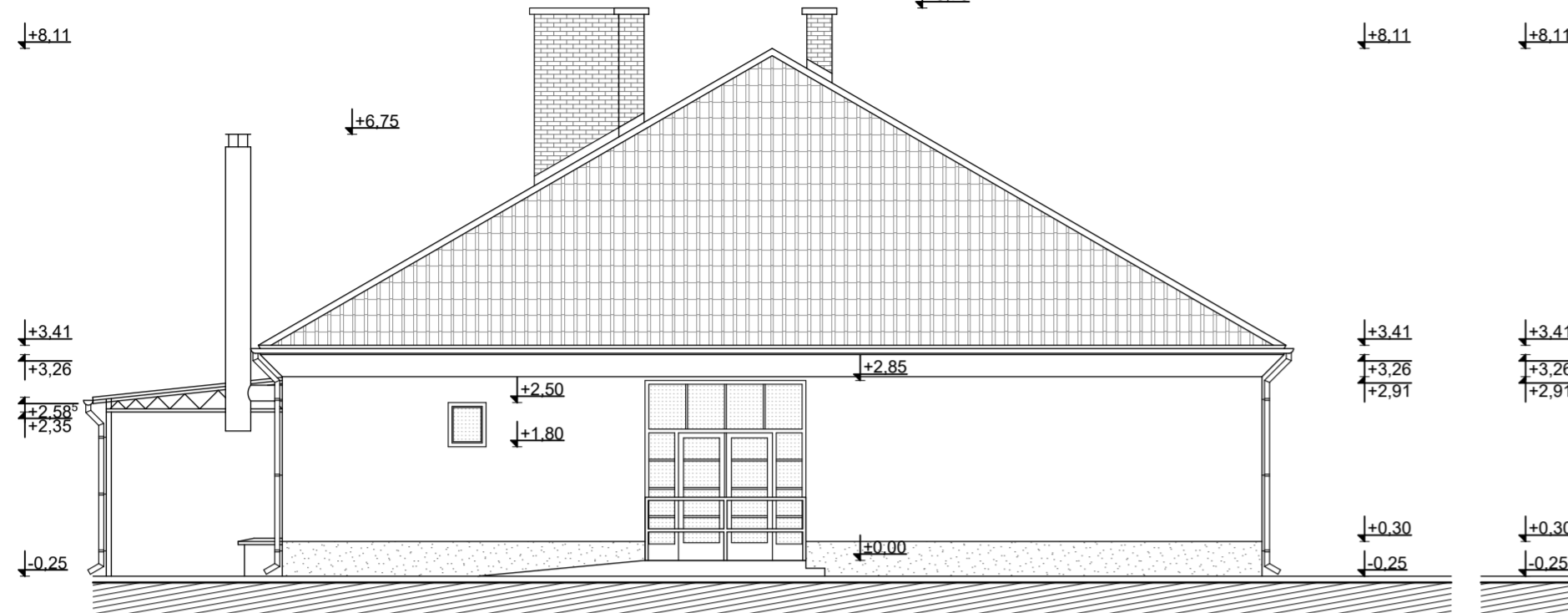
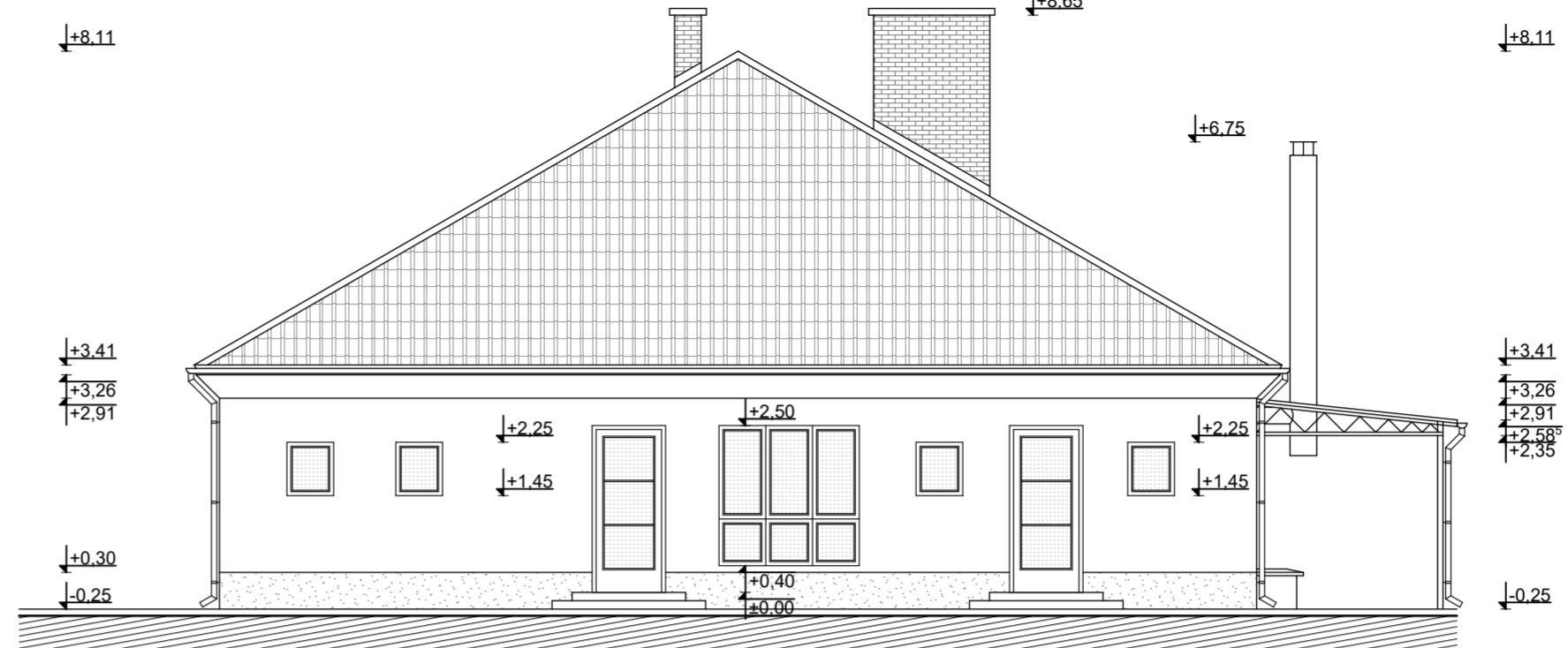


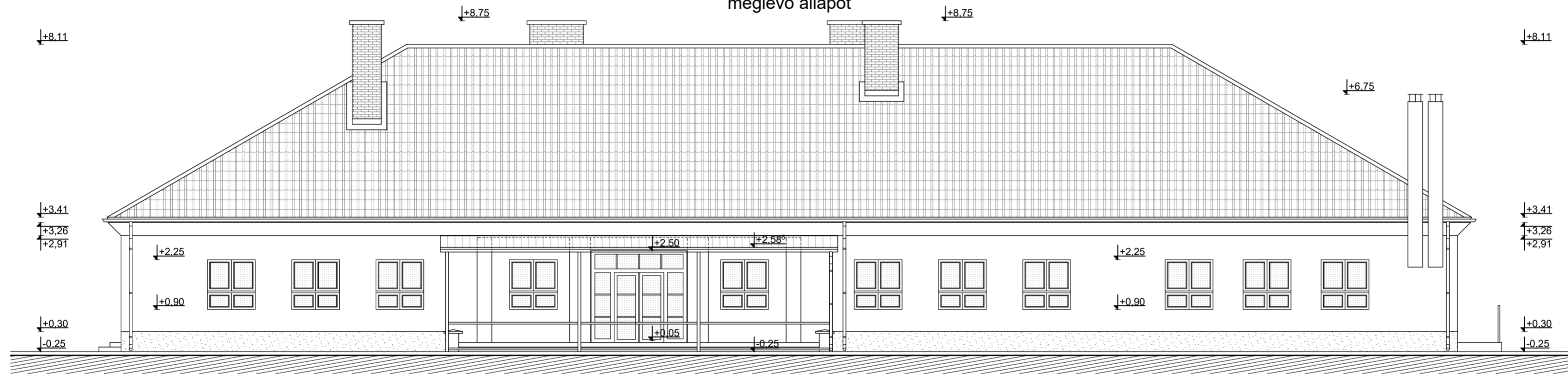
**NYUGATI HOMLOKZAT M 1:100**  
meglévő állapot



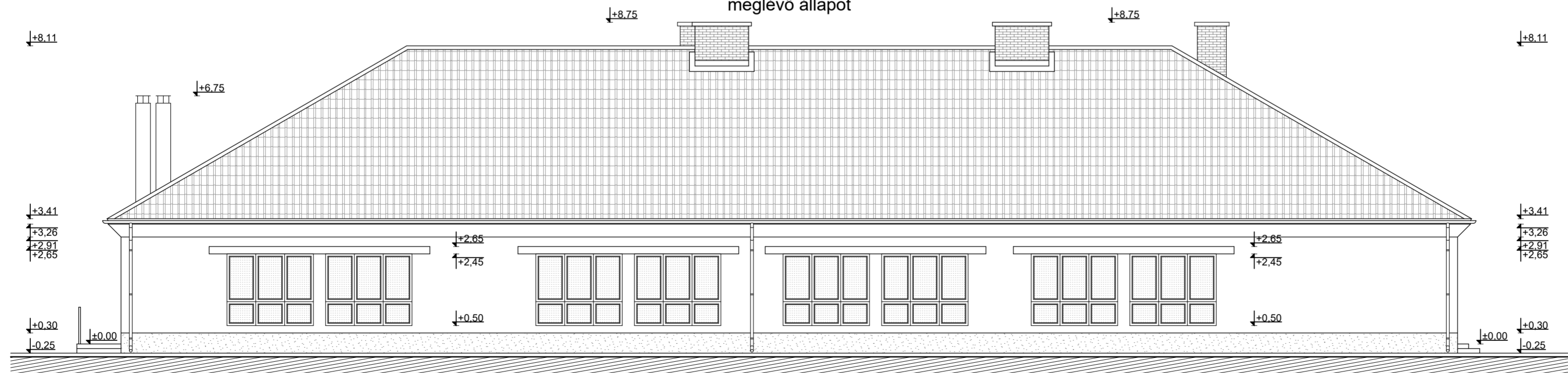
**KELETI HOMLOKZAT M 1:100**  
meglévő állapot



**ÉSZAKI HOMLOKZAT M 1:100**  
meglévő állapot



**DÉLI HOMLOKZAT M 1:100**  
meglévő állapot



**HOMLOKZAT:**

homlokzat: dörzsölt vakolat - halvány sárga      tetőfedés: kerámia cserépfedés - natúr      bádogos szerk.: horganyzott acél - szürke      kémény: kémszűréses      duplafalu spirálcső - szürke      előtető: acél tartószerkezet - piros  
 lábazat: műgyanta - szürke      nyílászáró: fa ajtók és ablakok - fehér      kémény: fa felületek      ereszdeszkázat - fehér      polikarbonát hullámlemez - sárga

Megnevezés:

**BÖLCSŐDE  
KIALAKÍTÁS  
HOMLOKZATOK  
MEGLÉVŐ ÁLLAPOT**

Cím:

**5435 MARTFŰ,  
MÁJUS 1 ÚT 19.  
808/5 HRSZ.**

Megbízó:

MARTFŰ VÁROS ÖNKORMÁNYZATA  
5435 MARTFŰ  
SZENT ISTVÁN TÉR 1.

Aláírás:

Tervező:

**A.D. MÉRNÖKI IRODA KFT.  
5435 MARTFŰ,  
GESZTENYE SOR 1/A.**

Felelős tervező:

HONTI GYULA  
ÉPÍTÉSZ TERVEZŐ  
É 16-0126

Aláírás:

Építész munkatárs:

NAGY GÁBOR  
OKL. ÉPÍTÉSZMÉRNÖK  
É 16-0265

Terv fajta:

**TENDER TERV**

Rajz szám:

**A - 02**

Dátum:

2018. 01. 12.

Méretarány:

M 1:100