

Elosztó jele: "E-1"  
Elosztó megnevezése: főelosztó

Feszültség: 3x 400/230V, 50Hz  
Érintésvédelem: TN-C-S rendszer (nullázás)  
Beépített teljesítmény: 40 kW.  
Egyidejű teljesítmény: 15 kW.  
Zárlati áram: max.10 kAeff.  
Névleges áramerősség: 3x20 A.  
Beépítés helye: előtérben, falra szerelve.

Az elosztókat az MSZ EN 61439 szabvány szerint kell elkészíteni.

**Az elosztó típusa:**

Lemeházazás és műanyag fali elosztóberendezés, TS35 kalapsínekkel, nulla és PE sínkel, sorozatkapcsokkal.  
Típus: SCHRACK, Modul 160 Compact, 120KE, 5 soros, 24KE széles, 905x545x124mm, IP30.

**Az elosztó elhelyezése:**

Közlekedőben, falra szerelve.  
Szerelési magasság: 1.6m (padlószint fölött).

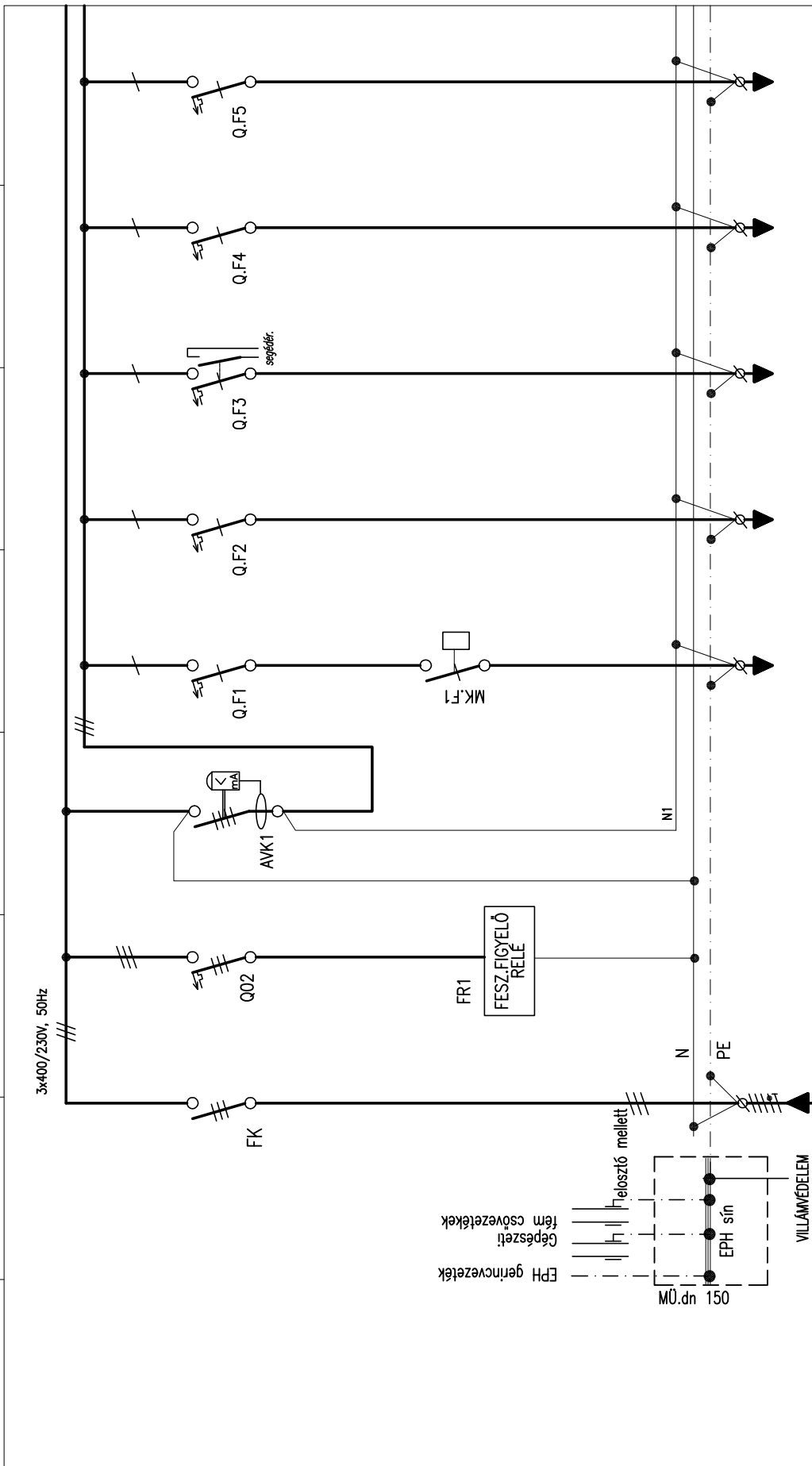
**Készülékek típusa:**

- Készülékek általában: SCHRACK.
- Görgős kapcsolók: SCHRACK.

További megjegyzések a műszaki leírásban találhatóak.

Feszültség: 3x 400/230V, 50Hz  
Érintésvédelem: TN-C-S rendszer (nullázás)

Tervező:		 <b>REKONTERV</b> TERVEZŐ ÉS ÉPÍTÉSSZERVEZŐ KFT. 5008 Szolnok, Vörösmező u. 166., e-mail: rekonterv@rekonterv.hu Tel.: 30 / 921-3526, Fax.: 56 / 240-549			
Építető :	<b>Martfű Város Önkormányzata</b> 5435 Martfű, Szent István tér 1.	Generál tervező:	<b>A.D. Mérnöki Iroda Kft.</b> 5435 Martfű, Gesztenys sor 1/A.	Munkaszám:	28/18.
Munka megnevezése:	<b>BÖLCSŐDE KIALAKÍTÁSA</b>			Tervfajta:	TENDER
Építés helye:	<b>5435 Martfű, Május 1 út 19., hrsz 808/5.</b>			Lépték:	1:10
Rajz megnevezése:	<b>"E-1" JELŰ ELOSZTÓ TERVE</b>			Rajzsorszám:	<b>EV-8</b>
Felelős villamos tervező:	<b>NAGY ATTILA</b> V/16-0678	Tervező munkatárs:	Lapszám:	Összes lap:	Kelt:
			<b>1</b>	<b>8</b>	2018.02.
Ez a dokumentum a Rekonterv Kft. tulajdona. Felhasználni, másolni csak a tulajdonos engedélyével szabad.					



ÁRAMKÖRI SZÁM	01	02	03	F1	F2	F3	F4	F5
MEGNEVEZÉS	"E-1" ELOSZTÓ BÉTAPLAJIS "E-0" FŐELOSZTÓBÓL	FESZÜLTSG FIGYELŐ, BIZTONSÁGI VIL. VEZÉRLÉS	FOLYAMATOS ÜTEMŰ ÁRAMKÖRÖK	BIZTONSÁGI VILÁGÍTÁS IRÁNYFÉNY	KÜLSŐ VILÁGÍTÁS	KÖZLEKEDŐ VILÁGÍTÁS	HŰTŐGÉP CSATLAKOZÓ	RACK SZEKRENY
BÉPÍTETT TELJ. (kW)				0.1	0.2	0.4		
MEGSZAKÍTÓ, KISMEGSZAKÍTÓ		3x BMS6 B 6/1		BMS6 B 6/1	BMS6 B 10/1	BMS6 B 10/1 + segédtermékező	BMS6 C 10/1	BMS6 C 16/1
KAPCSOLÓ, MÁGNEKAPCSOLÓ	3P40A főkapcsoló	feszültség figyelő relé IURS5U1011		1P20A, 230VAC mágn.k.				
VEDŐCSŐ (mm)				Ø16	Ø16	Ø16	Ø16	Ø16
VEZETÉK TÍPUS KERESZTMEZSÉT(mm)	H07V-K 5 x 6			H07V-U 3 x 1.5	H07V-U 3 x 1.5	H07V-U 3 x 1.5	H07V-U 3 x 1.5	H07V-U 3 x 2.5
FESZÜLTSGSZINT	230/400V			230V	230V	230V	230V	230V
SOROZATKAPOC(S)(mm)				1 x 2.5	3 x 2.5	1 x 2.5	1 x 2.5	1 x 2.5
EGYEB			BCF6 40/4/003-A					



REKONTERV TERVEZŐ ÉS ÉPÍTÉSSZERVEZŐ KFT.  
5008 Szolnok, Vörösmező u. 166., e-mail: rekonterv@rekonterv.hu  
Tel.: 30 / 921-3526, Fax.: 56 / 240-549

Munkaszám:  
28/18.

Építés helye:

5435 Martfű, Május 1 út 19., hrsz 808/5.

Tervfajta:  
KIVITELI

Munka megnevezése:

BÖLCSŐDE KIALAKÍTÁSA

Lépték:  
L.n.

Rajz megnevezése:

"E-1" JELŰ ELOSZTÓ TERVE

Rajzszám:  
EV-8

Felelős tervező:  
NAGY ATTILA  
V/16-0678

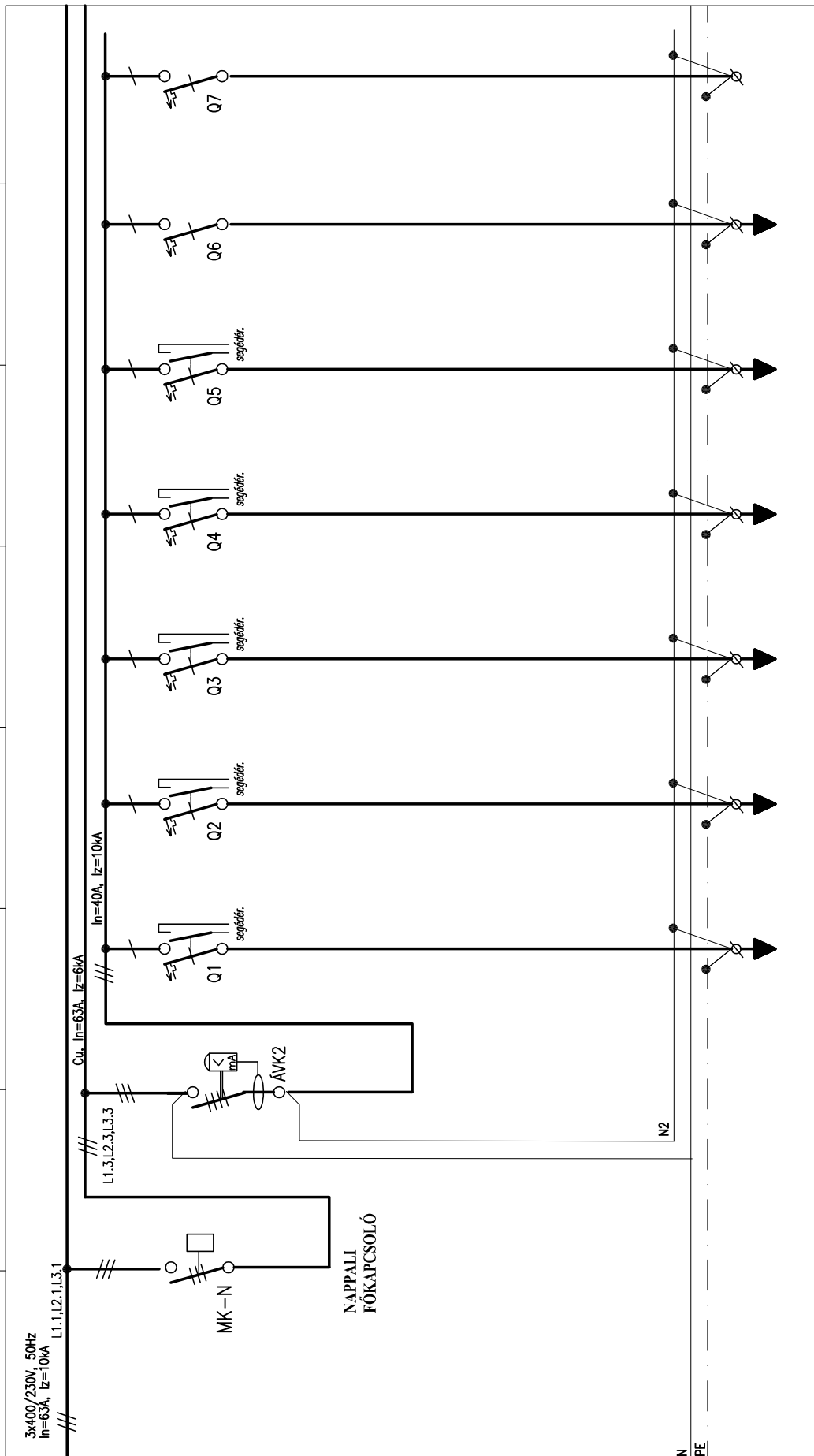
Tervező:

Lapszám:  
2

Összes lap:  
8

Kelt:  
2018.02.





ÁRAMKÖRI SZÁM	04	1	2	3	4	5	6	7
MEGNEVEZÉS	NAPPALI ÜZEMŰ ÁRAMKÖRÖK	VILÁGÍTÁS öltöző, lecke, toaköz, alk. terasz, vízsz. blokk	VILÁGÍTÁS gyermekszoba 1., áttudó, für.	VILÁGÍTÁS gyermekszoba 2., mosó, für.	VILÁGÍTÁS gyermekszoba 3., mosó, für.	VILÁGÍTÁS irodai, ültöző, tároló	VILÁGÍTÁS padlástér	VILÁGÍTÁS tárolók
BÉÉPÍTETT TELJ. (kW)	6.3	0.6	0.95	0.7	0.7	0.65	0.4	
MEGSZAKTÓ, KISMEGSZAKTÍTÓ KAPCSOLÓ, MÁGNESEKAPCSOLÓ		BMS6 C 10/1 + segédérintkező	BMS6 C 10/1 + segédérintkező	BMS6 C 10/1 + segédérintkező	BMS6 C 10/1 + segédérintkező	BMS6 C 10/1 + segédérintkező	BMS6 C 10/1	BMS6 C 10/1
VEDŐCŐ (mm <sup>2</sup> )		Ø20	Ø20	Ø20	Ø20	Ø20	Ø20	
VEZETÉK TÍPUS, KERESZTMETSZET (mm <sup>2</sup> )		H07V-U 3 x 1.5	H07V-U 3 x 1.5	H07V-U 3 x 1.5	H07V-U 3 x 1.5	H07V-U 3 x 1.5	NYM-J 3 x 1.5	230V
FESZÜLTISÉGSZINT		230V	230V	230V	230V	230V	230V	230V
SOROZATKAPACS (mm <sup>2</sup> )		3 x 2.5	3 x 2.5	3 x 2.5	3 x 2.5	3 x 2.5	3 x 2.5	3 x 2.5
EGYÉB	BCF6 40/4/003-A							



REKONTERV TERVEZŐ ÉS ÉPÍTÉSSZERVEZŐ KFT.  
5008 Szolnok, Vörösmező u. 166., e-mail: rekonterv@rekonterv.hu  
Tel.: 30 / 921-3526, Fax.: 56 / 240-549

Munkaszám:  
28/18.

Építés helye:

5435 Martfű, Május 1 út 19., hrsz 808/5.

Tervfajta:  
KIVITELI

Munka megnevezése:

BÖLCSŐDE KIALAKÍTÁSA

Lépték:  
L.n.

Rajz megnevezése:

"E-1" JELŰ ELOSZTÓ TERVE

Rajzszám:  
EV-8

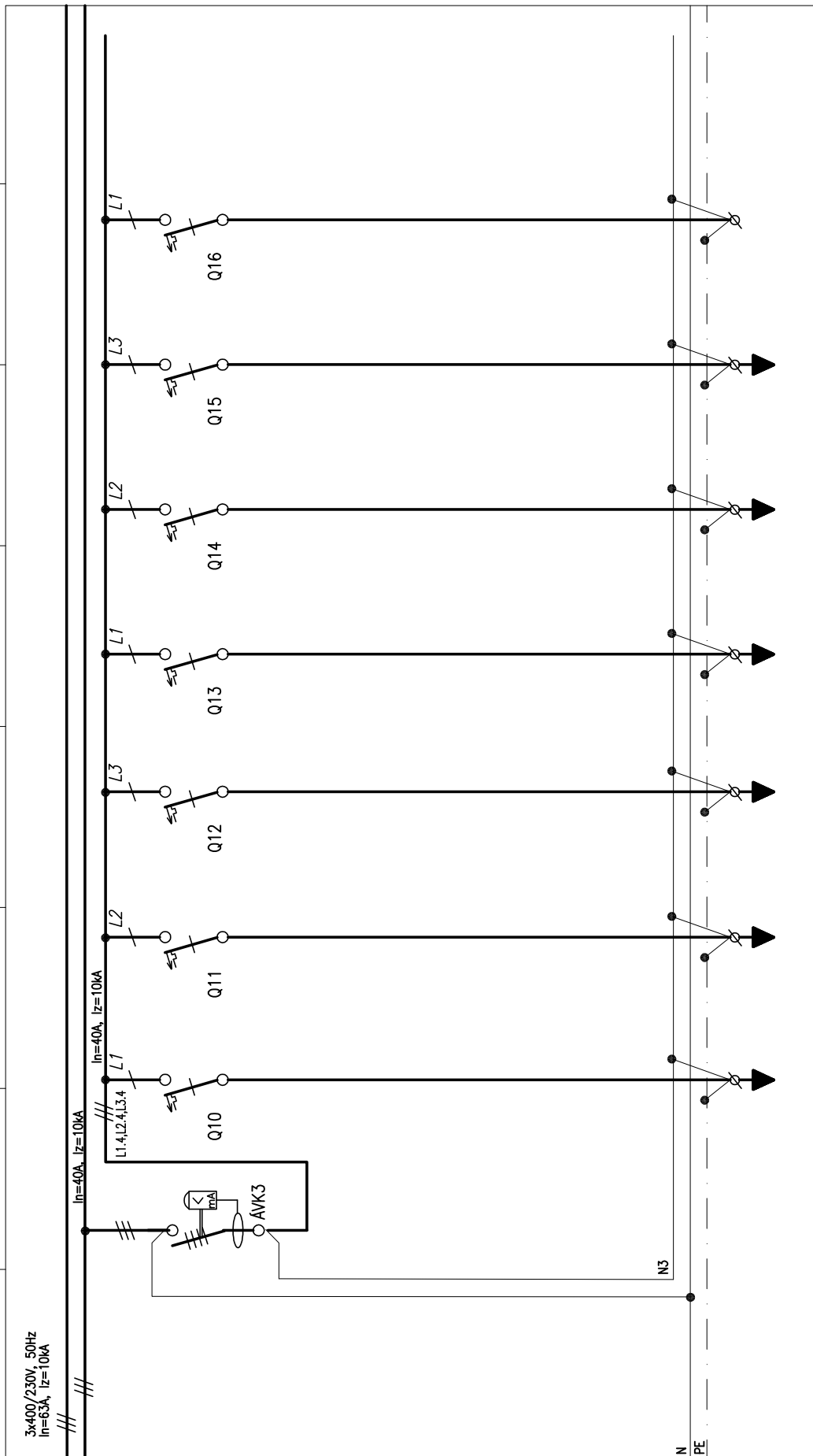
Felelős tervező:  
NAGY ATTILA  
V/16-0678

Tervező:


Lapszám:  
4

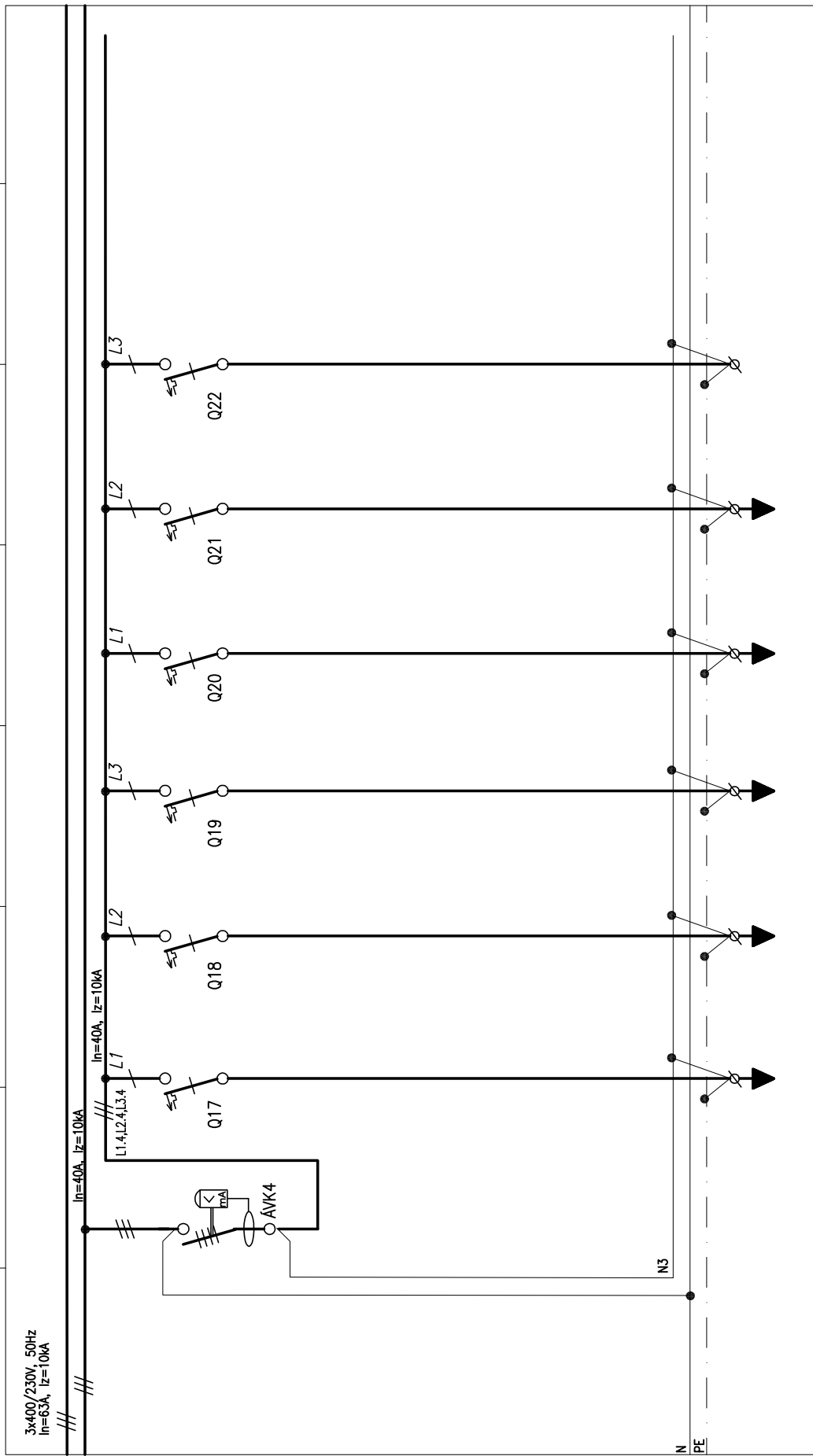
Összes lap:  
8

Kelt:  
2018.02.



ÁRAMKÖRI SZÁM	010	10	11	12	13	14	15	16
MEGNEVEZÉS	CSATLALJAZATOK ÁRAMKÖRÖK	CSATLALJAZATOK közlekedő, átlósó	CSATLALJAZATOK gyerekszoba 1., terasz	CSATLALJAZATOK gyerekszoba 2., terasz	CSATLALJAZATOK gyerekszoba 3., terasz	CSATLALJAZATOK fűtő, átlósó	CSATLALJAZATOK tartófék	CSATLALJAZATOK tartófék
BÉPÍTETT TELJ. (kW)	15	max.2.5	max.2.5	max.2.5	max.2.5	max.2.5		
MEGSZAKÍTÓ KISMEGSZAKÍTÓ KAPCSOLÓ, MÁGNESKAPCSOLÓ		BMS6 C 16/1	BMS6 C 16/1	BMS6 C 16/1	BMS6 C 16/1	BMS6 C 16/1	BMS6 C 16/1	BMS6 C 16/1
VEDŐCŐ (mm <sup>2</sup> )	16	16	16	16	16	16		
VEZETÉK TÍPUS, KERESZTMETSZET(mm <sup>2</sup> )	H07V-U 3 x 2.5	H07V-U 3 x 2.5	H07V-U 3 x 2.5	H07V-U 3 x 2.5	H07V-U 3 x 2.5	H07V-U 3 x 2.5		
FESZÜLTÉGSZINT	230V	230V	230V	230V	230V	230V	230V	230V
SOROZATKAPOC(S)(mm <sup>2</sup> )	3 x 2.5	3 x 2.5	3 x 2.5	3 x 2.5	3 x 2.5	3 x 2.5	3 x 2.5	3 x 2.5
EGYÉB	BCF6 40/4/003-A							

 <b>REKONTERV TERVEZŐ ÉS ÉPÍTÉSSZERVEZŐ KFT.</b> 5008 Szolnok, Vörösmező u. 166., e-mail: rekonterv@rekonterv.hu Tel.: 30 / 921-3526, Fax.: 56 / 240-549		Munkaszám: 28/18.
Építés helye:	<b>5435 Martfű, Május 1 út 19., hrsz 808/5.</b>	Tervfajta: KIVITELI
Munka megnevezése:	<b>BÖLCSÓDE KIALAKÍTÁSA</b>	Lépték: L.n.
Rajz megnevezése:	<b>"E-1" JELŰ ELOSZTÓ TERVE</b>	Rajzszám: <b>EV-8</b>
Felelős tervező: NAGY ATTILA V/16-0678	Tervező:	Lapszám: 5
		Összes lap: 8
		Kelt: 2018.02.



ÁRAMKÖRI SZÁM	011	17	18	19	20	21	22
MEGNEVEZÉS	CSATLAKOZÓ ALJZAT ÁRAMKÖRÖK	CSATLALJZATOK vezetői iroda	CSATLALJZATOK rendezői iroda	CSATLALJZATOK teakonyha 1.	CSATLALJZATOK teakonyha 2., ártíző	CSATLALJZATOK tartófék	CSATLALJZATOK tartófék
BÉPÍTETT TELJ. (kW)	15	max.2.5	max.2.5	max.2.5	max.2.5		
MEGSZAKÍTÓ KISMEGSZAKÍTÓ KAPCSOLÓ, MÁGNESEKAPCSOLÓ		BMS6 C 16/1	BMS6 C 16/1	BMS6 C 16/1	BMS6 C 16/1	BMS6 C 16/1	BMS6 C 16/1
VEDŐCŐ (mm <sup>2</sup> )		Ø16	Ø16	Ø16	Ø16		
VEZETÉK TÍPUS, KERESZTMETSZET(mm <sup>2</sup> )		H07V-U 3 x 2.5	H07V-U 3 x 2.5	H07V-U 3 x 2.5	H07V-U 3 x 2.5		
FESZÜLTÉGSZINT		230V	230V	230V	230V	230V	230V
SOROZATKAPOC(S)(mm <sup>2</sup> )		3 x 2.5	3 x 2.5	3 x 2.5	3 x 2.5	3 x 2.5	3 x 2.5
EGYÉB	BCF6 40/4/003-A						



REKONTERV TERVEZŐ ÉS ÉPÍTÉSSZERVEZŐ KFT.  
5008 Szolnok, Vörösmarty u. 166., e-mail: rekonterv@rekonterv.hu  
Tel.: 30 / 921-3526, Fax.: 56 / 240-549

Munkaszám:  
28/18.

Építés helye:  
**5435 Martfű, Május 1 út 19., hrsz 808/5.**

Tervfajta:  
KIVITELI

Munka megnevezése:  
**BÖLCSŐDE KIALAKÍTÁSA**

Lépték:  
L.n.

Rajz megnevezése:  
**"E-1" JELŰ ELOSZTÓ TERVE**

Rajzsorszám:  
**EV-8**

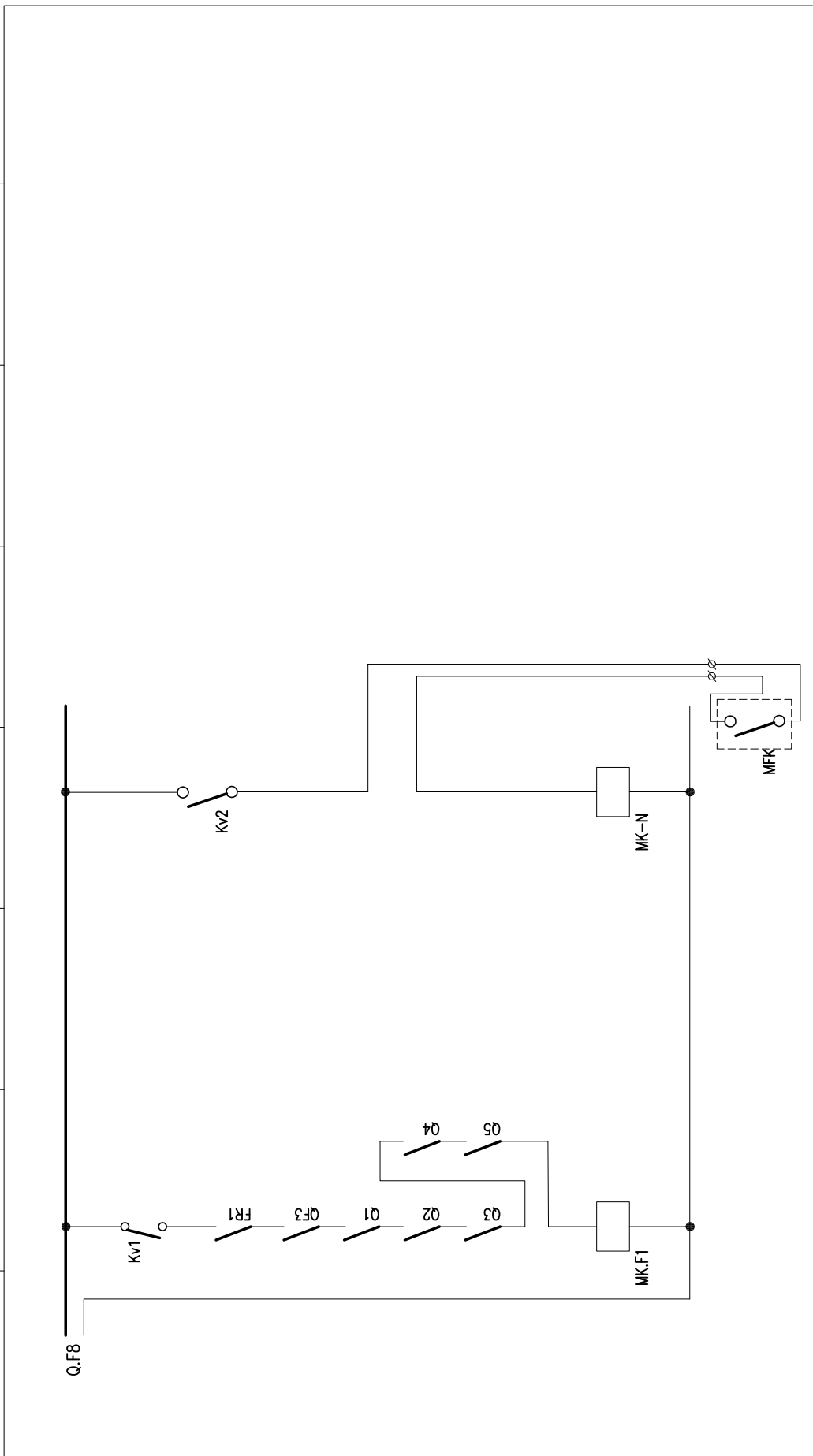
Felelős tervező:  
**NAGY ATTILA**  
V/16-0678

Tervező:

Lapszám:  
**6**

Összes lap:  
**8**

Kelt:  
2018.02.



ÁRAMKÖRI SZÁM	v1	v2	v3	v4	v5	v6	v7	v8	v9
MEGNEVEZÉS	FESZÜLTSEG ÉS KISMÉRTÉK FIGYELÉS			MUNKASZÍNETI LEVÁLASZTÁS	MUNKASZÍNETI FŐKAPCSOLÓ				
BÉPÍTETT TELJ. (kW)									
MEGSAKTÓ, KISMÉRTÉKFIGYELÉS									
KAPCSOLÓ, MŰKÖDÉSKAPCSOLÓ	IP 10A, 0-1" mod. ki-bé kapcsoló			IP20A mod.kapcsol.					
VEDŐCSŐ (mm <sup>2</sup> )									
VEZETÉK TÍPUS, KERESZTMETSZET(mm <sup>2</sup> )				230V	H05WV-F 2 x 1.0				
FESZÜLTSEG SZINT					230V				
SOROZATKAPACS (mm <sup>2</sup> )					2 x 2.5				
EGYÉB									



REKONTERV TERVEZŐ ÉS ÉPÍTÉSSZERVEZŐ KFT.  
5008 Szolnok, Vörösmező u. 166., e-mail: rekonterv@rekonterv.hu  
Tel.: 30 / 921-3526, Fax.: 56 / 240-549

Munkaszám:  
28/18.

Építés helye:

5435 Martfű, Május 1 út 19., hrsz 808/5.

Tervfajta:  
KIVITELI

Munka megnevezése:

BÖLCSŐDE KIALAKÍTÁSA

Lépték:  
L.n.

Rajz megnevezése:

"E-1" JELŰ ELOSZTÓ TERVE

Rajzsorszám:  
EV-8

Felelős tervező:  
NAGY ATTILA  
V/16-0678

Tervező:

Lapszám:  
7

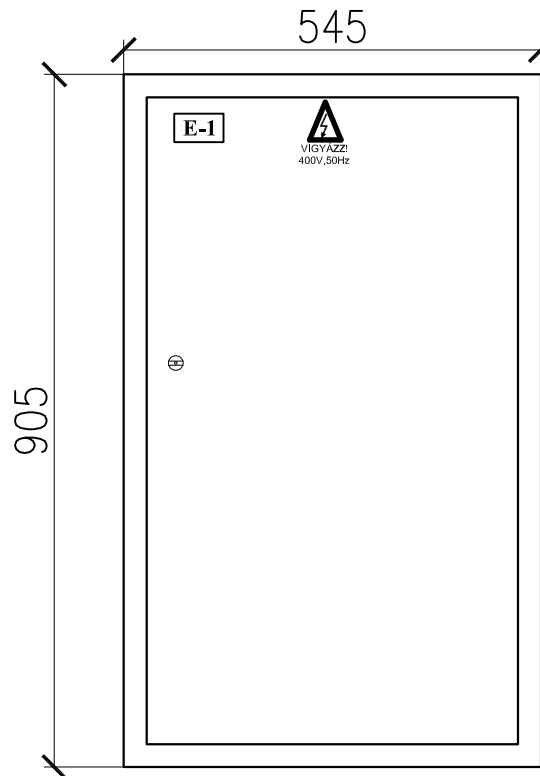
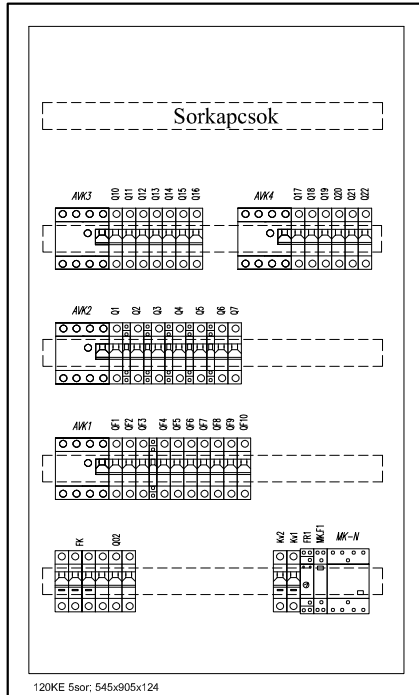
Összes lap:  
8


Kelt:  
2018.02.

# ELOSZTÓ ÖSSZEÁLLÍTÁSI TERV

(ajtó és maszk nélkül)

(zárt ajtóval)



		REKONTERV TERVEZŐ ÉS ÉPÍTÉSSZERVEZŐ KFT. 5008 Szolnok, Vörösmező u. 166., e-mail: rekonterv@rekonterv.hu Tel.: 30 / 921-3526, Fax.: 56 / 240-549		Munkaszám: 28/18.
		Építés helye: 5435 Martfű, Május 1 út 19., hrsz 808/5.		Tervfajta: KIVITELI
Munka megnevezése: BÖLCSŐDE KIALAKÍTÁSA		Rajz megnevezése: "E-1" JELŰ ELOSZTÓ TERVE		Lépték: 1:10
Felelős tervező: NAGY ATTILA V/16-0678		Tervező:	Lapszám: 8	Összes lap: 8
				Kelt: 2018.02.