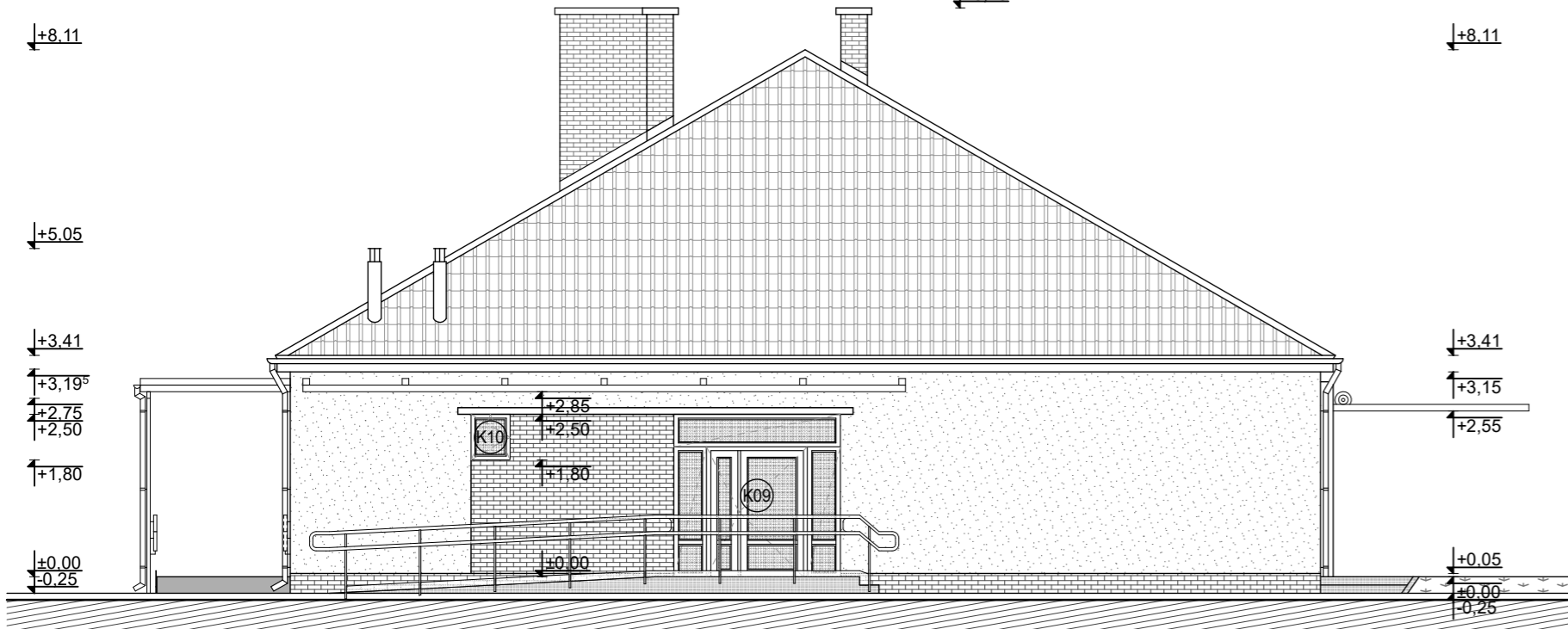


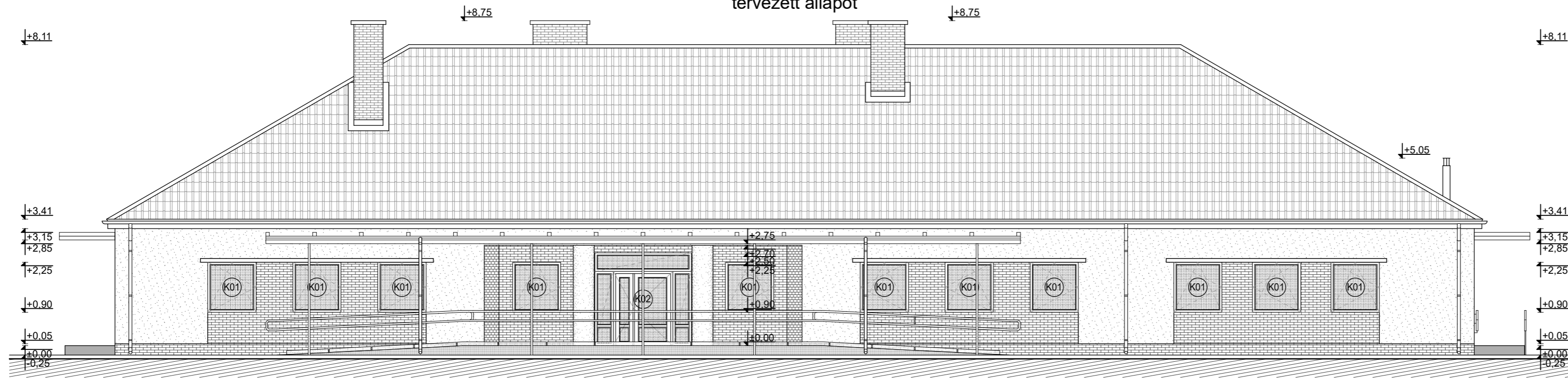
NYUGATI HOMLOKZAT M 1:100
tervezett állapot



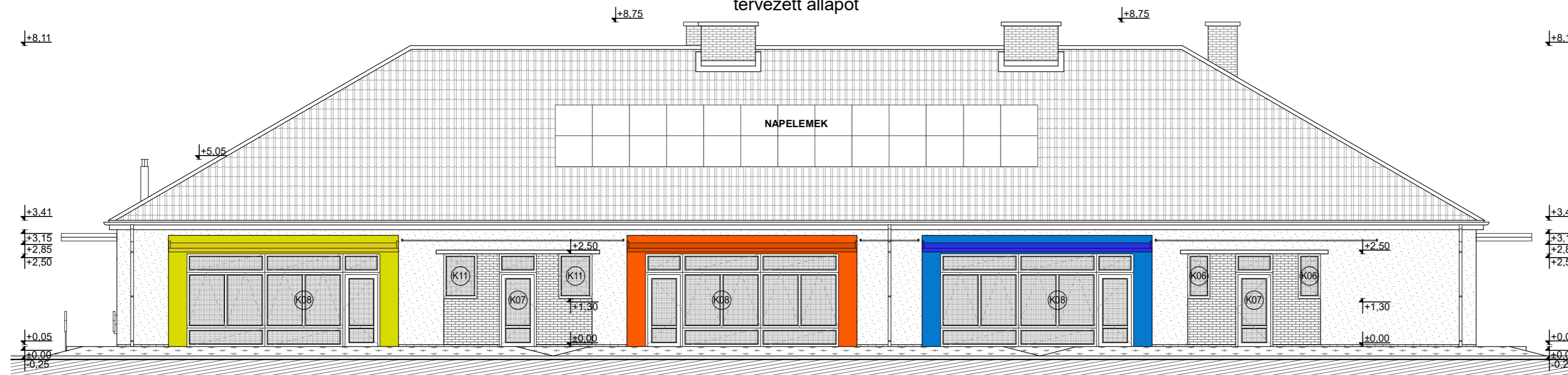
KELETI HOMLOKZAT M 1:100
tervezett állapot



ÉSZAKI HOMLOKZAT M 1:100
tervezett állapot



DÉLI HOMLOKZAT M 1:100
tervezett állapot



HOMLOKZAT:

homlokzat:	nemesvakolat - halvány mogyoró	lábazat:	kerámia lap burkolat - téglavörös	tetőfedés:	hornyolt kerámia cserépfedés (megmaradó)	kémény:	turbó kazán füstcső készlete - szürke	fa felületek:	ereszdeszkázat - barna lazúr
tagozat:	nemesvakolat (+10 cm hőszig.) - tört fehér	nyílászáró:	hőszigetelt üvegezésű	bádogos szerk.:	színezett horganyzott acél - barna	fix előtető:	acél tartószerkezet - barna	kihúzható ponyva:	ponyva előtető - sárga, piros, kék
betétek:	kerámia lap burkolat - téglavörös		műanyag ajtók és ablakok - fehér	kémény:	km. téglavörös - natúr		polikarbonát hullámlemez - halvány barna		(körülötte 50/20-as (sz/m) tagozat, ua. színben)

Megnevezés:

**BÖLCSŐDE
KIALAKÍTÁS
HOMLOKZATOK
TERVEZETT ÁLLAPOT**

Cím:

**5435 MARTFŰ,
MÁJUS 1 ÚT 19.
808/5 HRSZ.**

Megbízó:

MARTFŰ VÁROS ÖNKORMÁNYZATA
5435 MARTFŰ
SZENT ISTVÁN TÉR 1.

Aláírás:

Tervező:

**A.D. MÉRNÖKI IRODA KFT.
5435 MARTFŰ,
GESZTENYE SOR 1/A.**

Felelős tervező:

HONTI GYULA
ÉPÍTÉSZ TERVEZŐ
É 16-0126

Aláírás:

Építész munkatárs:

NAGY GÁBOR
OKL. ÉPÍTÉSZMÉRNÖK
É 16-0265

Terv fajta:

TENDER TERV

Rajz szám:

E-03

Dátum:

2018. 01. 12.

Méretarány:

M 1:100