

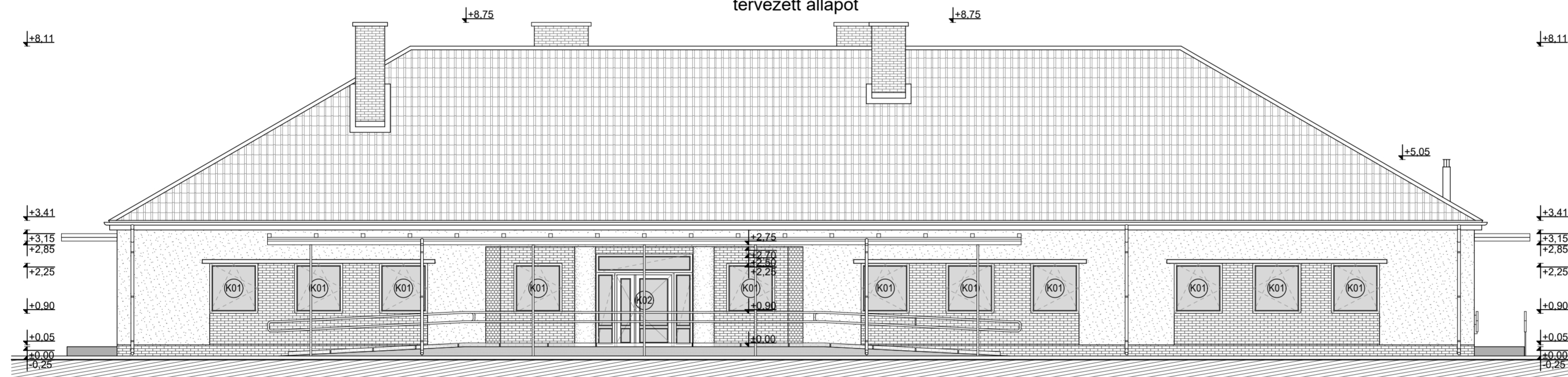
**NYUGATI HOMLOKZAT M 1:100**  
tervezett állapot



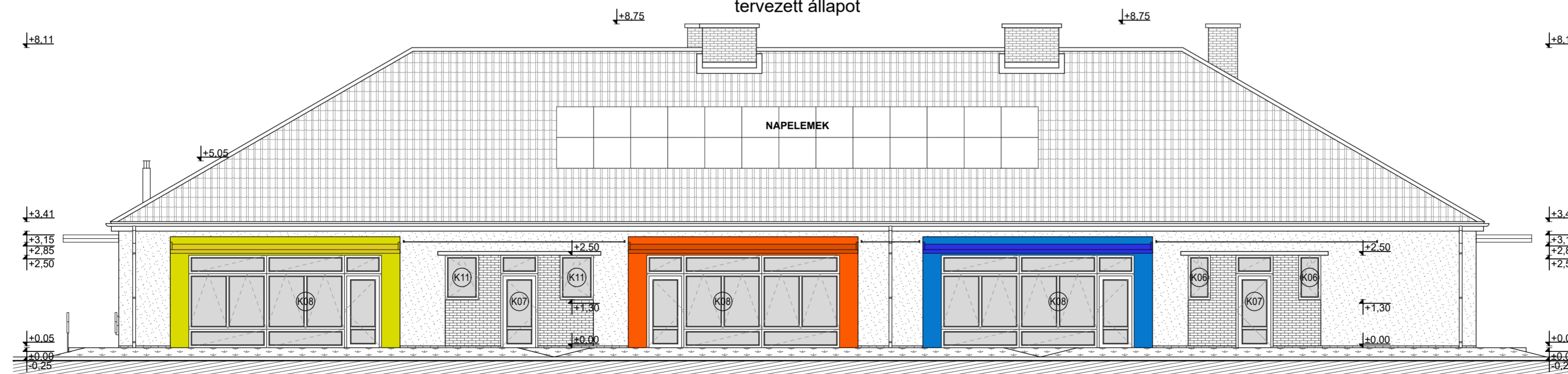
**KELETI HOMLOKZAT M 1:100**  
tervezett állapot



**ÉSZAKI HOMLOKZAT M 1:100**  
tervezett állapot



**DÉLI HOMLOKZAT M 1:100**  
tervezett állapot



**HOMLOKZAT:**

homlokzat: nemesvakolat - halvány mogoró  
tagozat: nemesvakolat (+10 cm hőszig.) - tört fehér  
betétek: kerámia lap burkolat - téglavörös

lábazat: nyílászáró:  
kerámia lap burkolat - téglavörös

tetőfedés: tetőfedés: bádogos szerk.: kémény:  
kémény: hornyolt kerámia cserépfedés (megmaradó)  
színezett horganyzott acél - barna  
km. téglavörös - natúr

kályha: turbó kazán füstcső készlete - szürke  
acél tartószerkezet - barna  
polikarbonát hullámlemez - halvány barna

fa felületek: ereszdeszkázat - barna lazúr  
ponyva előtető - sárga, piros, kék  
(körülötte 50/20-as (sz/m) tagozat, ua. színben)

Megnevezés:

**BÖLCSŐDE  
KIALAKÍTÁS**  
HOMLOKZATOK  
TERVEZETT ÁLLAPOT

Cím:

**5435 MARTFŰ,  
MÁJUS 1 ÚT 19.  
808/5 HRSZ.**

Megbízó:

MARTFŰ VÁROS ÖNKORMÁNYZATA  
5435 MARTFŰ  
SZENT ISTVÁN TÉR 1.

Aláírás:

Tervező:

**A.D. MÉRNÖKI IRODA KFT.**  
5435 MARTFŰ,  
GESZTENYE SOR 1/A.

Felelős tervező:

HONTI GYULA  
ÉPÍTÉSZ TERVEZŐ  
É 16-0126

Aláírás:

Építész munkatárs:

NAGY GÁBOR  
OKL. ÉPÍTÉSZMÉRNÖK  
É 16-0265

Terv fajta:

TENDER TERV

Rajz szám:

**E - 03**

Dátum:

2018. 01. 12.

Méretarány:

M 1:100