

Elosztó jele: "E-3"  
Elosztó megnevezése: gépészeti alelosztó

Feszültség: 3x 400/230V, 50Hz  
Érintésvédelem: TN-C-S rendszer (nullázás)  
Beépített teljesítmény: 11 kW.  
Egyidejű teljesítmény: 8 kW.  
Zárlati áram: max.6 kAeff.  
Névleges áramerősség: 3x20 A.  
Beépítés helye: közlekedő, falra szerelve.

Az elosztókat az MSZ EN 61439 szabvány szerint kell elkészíteni.

#### Az elosztó típusa:

Lemezházas elosztóberendezés, zárható lemezajtóval, TS35 kalapsínekkel, nulla és PE sínkel, sorozatkapcsokkal.

Típus: SCHRACK, **WSM7050260**, 700x500x260mm, IP55 szekrény.

**Kábelcsatlakozás:** felső-felső.

**Szerelési magasság:** 1.2m.


#### Készülék típusok:

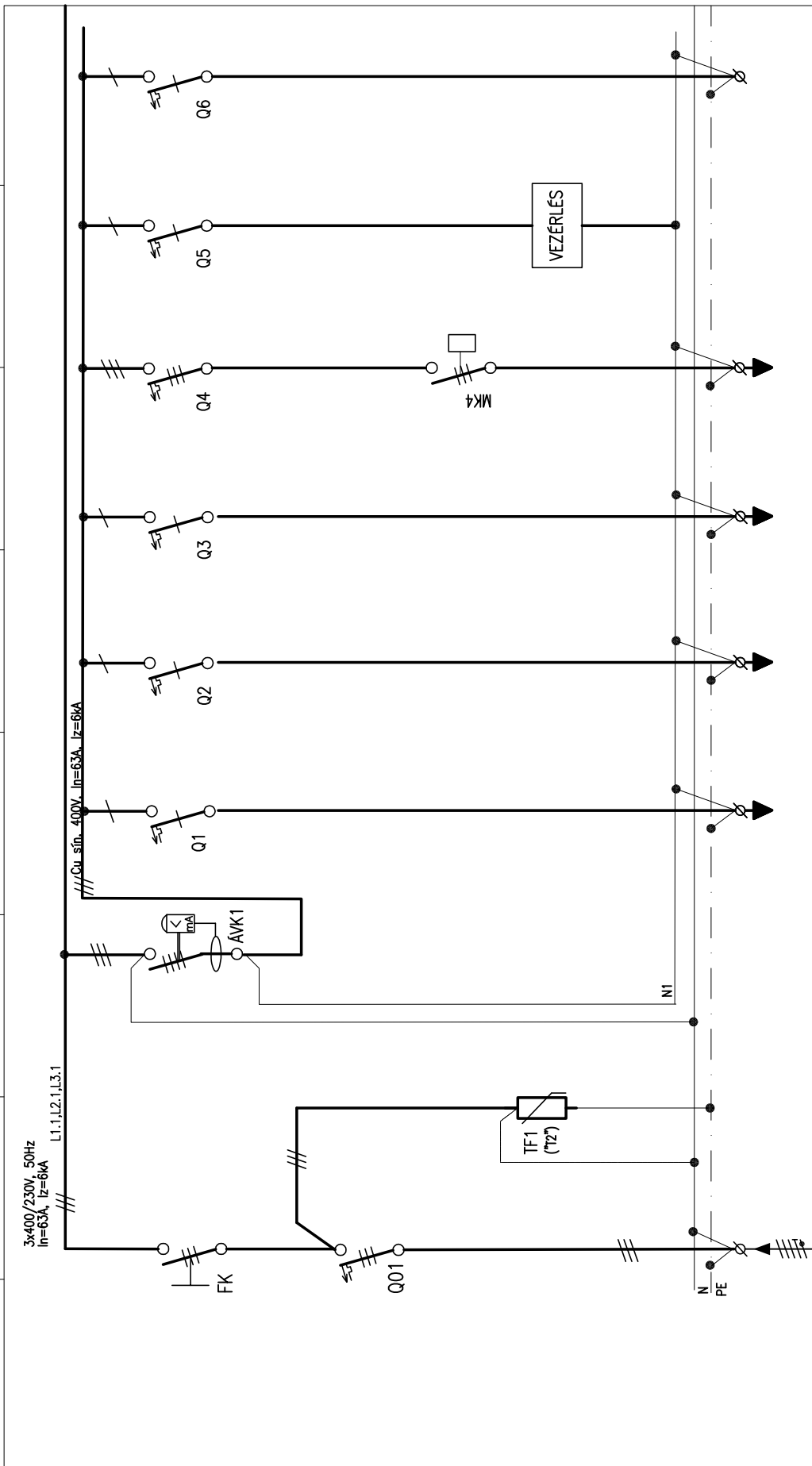
- Készülékek általában: Schrack.
- Kapcsolók. Schrack.
- Túlfeszültség elleni védelem: Schrack.

**Az elosztó összeállítási terv az utolsó oldalakon látható!**

**A vezérlési lapon szaggatott vonallal keretezett készülékek nem az elosztóban találhatóak.**

Feszültség: 3x 400/230V, 50Hz  
Érintésvédelem: TN-C-S rendszer (nullázás)

Tervező: 		REKONTERV TERVEZŐ ÉS ÉPÍTÉSSZERVEZŐ KFT. 5008 Szolnok, Vörösmező u. 166., e-mail: rekonterv@rekonterv.hu Tel.: 30 / 921-3526, Fax.: 56 / 240-549			
Építető :	<b>Martfű Város Önkormányzata</b> 5435 Martfű, Szent István tér 1.	Generál tervező:	<b>A.D. Mérnöki Iroda Kft.</b> 5435 Martfű, Gesztenys sor 1/A.	Munkaszám:	28/18.
Munka megnevezése:	<b>BÖLCSŐDE KIALAKÍTÁSA</b>			Tervfajta:	TENDER
Építés helye:	<b>5435 Martfű, Május 1 út 19., hrsz 808/5.</b>			Lépték:	1:10
Rajz megnevezése:	<b>"E-3" JELŰ ELOSZTÓ TERVE</b>			Rajzszám:	<b>EV-10</b>
Felelős villamos tervező:	NAGY ATTILA V/16-0678	Tervező munkatárs:	Lapszám:	Összes lap:	Kelt:
			1	5	2018.02.
Ez a dokumentum a Rekonterv Kft. tulajdona. Felhasználni, másolni csak a tulajdonos engedélyével szabad.					



ÁRAMKÖR SZÁM	01	02	04	1	2	3	4	5	6
MEGNEVEZÉS	BETÁPLALÁS "FE" FŐELŐSZTORÓL	TÚLFESZÜLTISÉG VEDELEM	GÉPESZETI ÁRAMKÖRÖK	GAZKAZÁN	SZABALTÓ / TARTALEK	HMV SZIVATTYÚ CSATLAKOZÓ ALJZAT	HMV PUFFER FÜTŐPATRON	VEZÉRLÉS	TARTALEK
BÉÉPÍTETT TEL.J. (kW)				0.5	0.5	0.2	6		
MEGSZAKÍTÓ, KISMEGSZAKÍTÓ KAPCSOLÓ, MÁGNESKAPCSOLÓ VEDŐCŐS (mm <sup>2</sup> )	3x BMS6 C 20/1 3P40A vészleáll. ftkapcsoló			BMS6 C 10/1	BMS6 C 10/1	BMS6 C 10/1	BMS6 C 10/3 3P20A, 230V mágn.kapcs.	BMS6 B 6/1	BMS6 C 10/1
VEZETÉK TÍPUS, KERESZTMETSZETI(mm <sup>2</sup> )	H07V-K 5 x 6	H07V-K 5 x 6		Ø20 H07V-U 3 x 1.5	Ø20 H07V-U 3 x 1.5	Ø20 H07V-U 3 x 1.5	Ø20 H07V-U 5 x 1.5	Ø20 H07V-U 2 x 1.5	Ø20 H07V-U 3 x 1.5
FESZÜLTISÉGSZINT	400/230V	400/230V		230V	230V	230V	400/230V	230V	230V
SOROZATKAPOC(S)(mm <sup>2</sup> )				3 x 2.5	3 x 2.5	3 x 2.5	5 x 2.5		3 x 2.5
EGYÉB		VARTEC WP255/20, 4P T2 osztály	BGF6 40/4/003-A						



REKONTERV TERVEZŐ ÉS ÉPÍTÉSSZERVEZŐ KFT.  
5008 Szolnok, Vörösmező u. 166., e-mail: rekonterv@rekonterv.hu  
Tel.: 30 / 921-3526, Fax.: 56 / 240-549

Munkaszám:  
28/18.

Építés helye:

5435 Martfű, Május 1 út 19., hrsz 808/5.

Tervfajta:  
KIVITELI

Munka megnevezése:

BÖLCSÓDE KIALAKÍTÁSA

Lépték:  
L.n.

Rajz megnevezése:

"E-3" JELŰ ELOSZTÓ TERVE

Rajzszám:  
EV-10

Felelős tervező:  
NAGY ATTILA  
V/16-0678

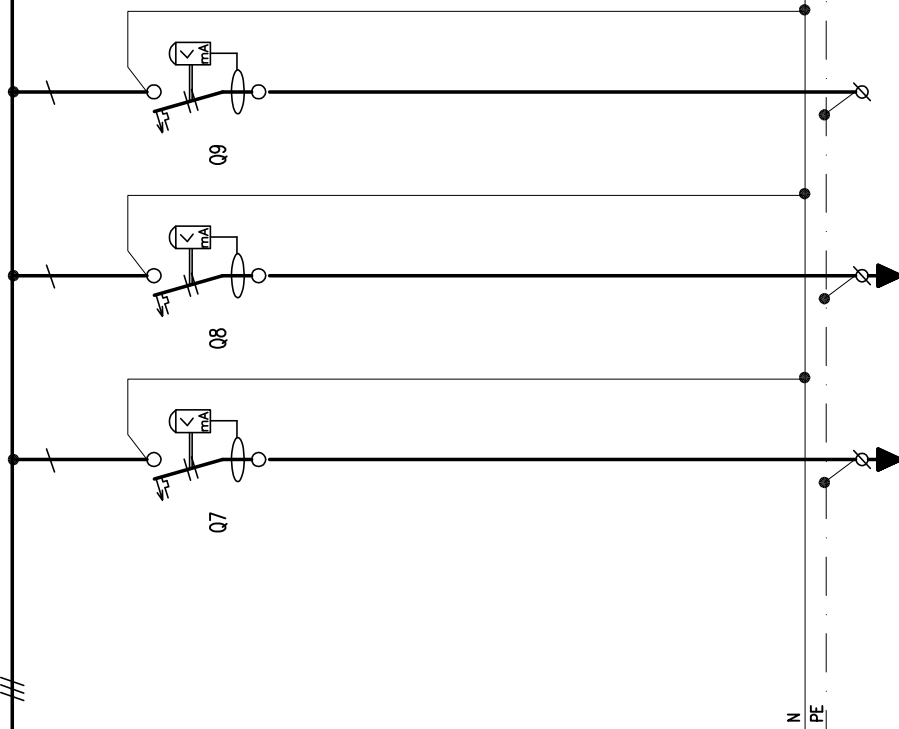
Tervező:

Lapszám:  
2

Összes lap:  
5

Kelt:  
2018.02.

3x400/230V, 50Hz  
In=63A, Iz=6kA



ÁRAMKÖRI SZÁM	MOSÓGÉP CSATLAKOZÓ ALJZAT 1.	MOSÓGÉP CSATLAKOZÓ ALJZAT 2.	TARTALÉK
7	2.5 LS-FI C16/1+N-003	2.5 LS-FI C16/1+N-003	LS-FI C16/1+N-003
8	2.5 LS-FI C16/1+N-003	2.5 LS-FI C16/1+N-003	LS-FI C16/1+N-003
9	2.5 LS-FI C16/1+N-003	2.5 LS-FI C16/1+N-003	LS-FI C16/1+N-003



REKONTERV TERVEZŐ ÉS ÉPÍTÉSSZERVEZŐ KFT.  
5008 Szolnok, Vörösmező u. 166., e-mail: rekonterv@rekonterv.hu  
Tel.: 30 / 921-3526, Fax.: 56 / 240-549

Munkaszám:  
28/18.

Építés helye:

5435 Martfű, Május 1 út 19., hrsz 808/5.

Tervfajta:  
KIVITELI

Munka megnevezése:

BÖLCSÓDE KIALAKÍTÁSA

Lépték:  
L.n.

Rajz megnevezése:

"E-3" JELŰ ELOSZTÓ TERVE

Rajzsorszám:  
**EV-10**

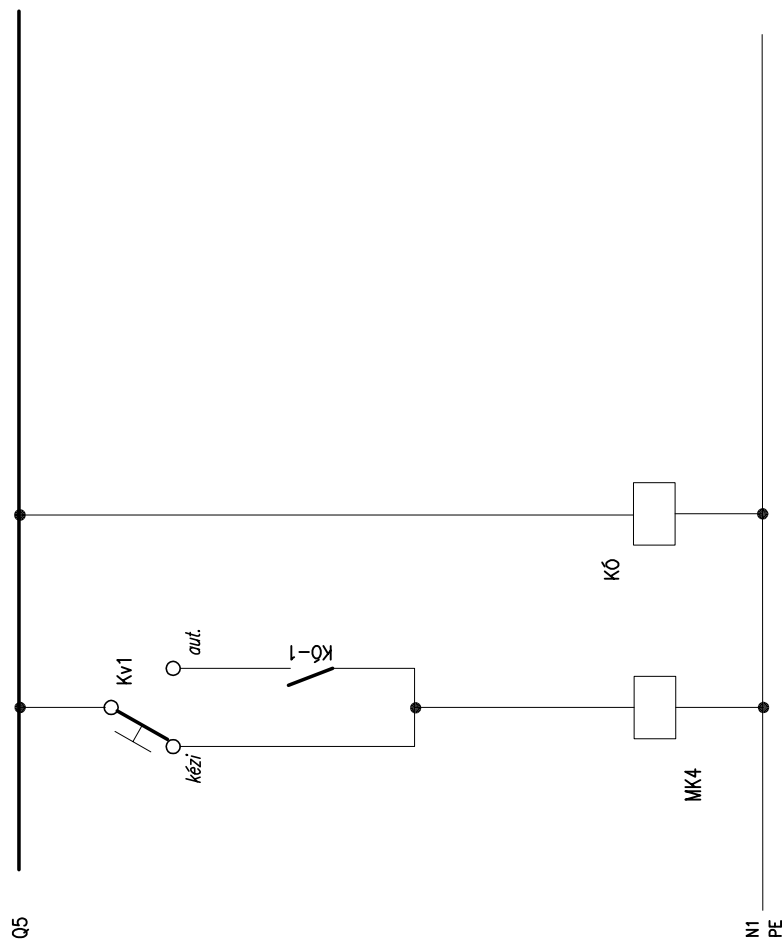
Felelős tervező:  
NAGY ATTILA  
V/16-0678

Tervező:

Lapszám:  
3

Összes lap:  
5

Kelt:  
2018.02.



ÁRAMKÖRI SZÁM	v1	v2	v3	v4	v5	v6	v7	v8	v9
MEGNEVEZÉS	FŰTŐPATRON VEZÉRLÉS kézi-automata	FŰTŐPATRON VEZÉRLÉS kapcsolóra							
BÉPÍTETT TELJ. (kW)									
MEGSZAKÍTÓ KISMEGSZAKÍTÓ									
KAPCSOLÓ MÁGNESKAPCSOLÓ	1P10A "1-0-2" kapcsoló								
VEDŐCSŐ (mm)									
VEZETÉK TÍPUS KERESZMETTISZÉ (mm <sup>2</sup> )									
FESZÜLTÉCSZINT									
SOROZATKAPACSI (mm <sup>2</sup> )									
EGYEB		heti kapcsolóra 1 csatorna, digitális							



REKONTERV TERVEZŐ ÉS ÉPÍTÉSSZERVEZŐ KFT.  
5008 Szolnok, Vörösmező u. 166., e-mail: rekonterv@rekonterv.hu  
Tel.: 30 / 921-3526, Fax.: 56 / 240-549

Munkaszám:  
28/18.

Építés helye:

5435 Martfű, Május 1 út 19., hrsz 808/5.

Tervfajta:  
KIVITELI

Munka megnevezése:

BÖLCSÓDE KIALAKÍTÁSA

Lépték:  
L.n.

Rajz megnevezése:

"E-3" JELŰ ELOSZTÓ TERVE

Rajzszám:  
EV-10

Felelős tervező:  
NAGY ATTILA  
V/16-0678

Tervező:

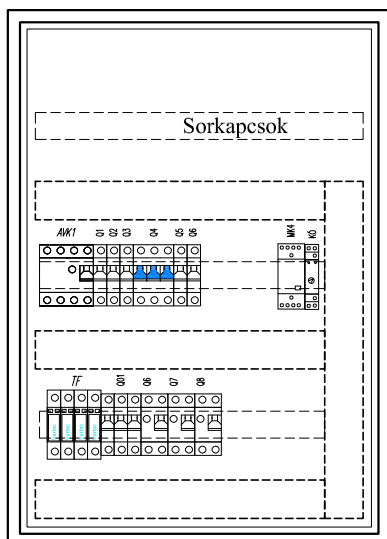
Lapszám:  
4

Összes lap:  
5

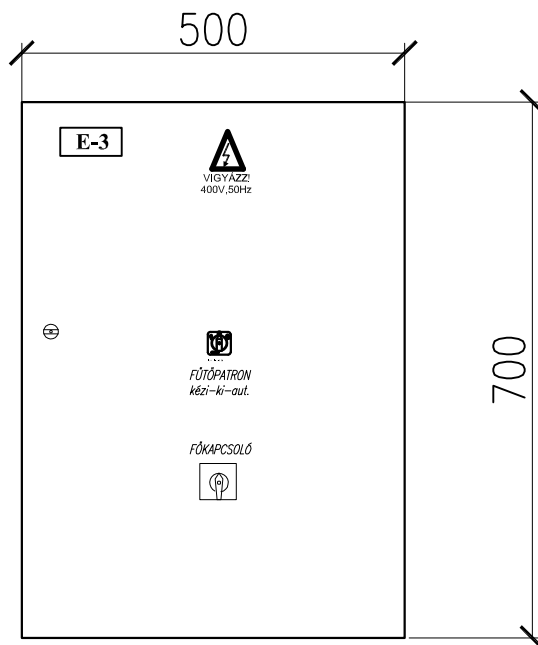
Kelt:  
2018.02.


# ELOSZTÓ ÖSSZEÁLLÍTÁSI TERV

(ajtó és maszk nélkül)



(zárt ajtóval)



 <b>REKONTERV</b>		<b>REKONTERV TERVEZŐ ÉS ÉPÍTÉSSZERVEZŐ KFT.</b> 5008 Szolnok, Vörösmarty u. 166., e-mail: rekonterv@rekonterv.hu Tel.: 30 / 921-3526, Fax.: 56 / 240-549		Munkaszám: 28/18.
Építés helye: <b>5435 Martfű, Május 1 út 19., hrsz 808/5.</b>				Tervfajta: KIVITELI
Munka megnevezése: <b>BÖLCSŐDE KIALAKÍTÁSA</b>				Lépték: 1:10
Rajz megnevezése: <b>"E-3" JELŰ ELOSZTÓ TERVE</b>				Rajzsorszám: <b>EV-10</b>
Felelős tervező: <b>NAGY ATTILA</b> V/16-0678	Tervező:	Lapszám: 5	Összes lap: 5	Kelt: 2018.02.